

0 1 2 3 4 5

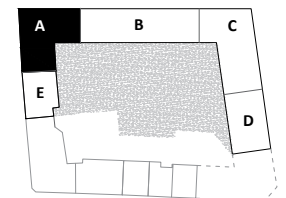
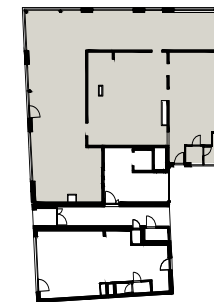
snížený pohled

číslo	název	plocha(m2)
01	jednotka shell & core	248,7
02	jednotka – předsíňka	2,4
03	jednotka – koupelna	3,8

Užitná podlahová plocha 254,9

Podlahová plocha 260,0

Úroveň čisté podlahy obchodní jednotky je 270mm pod úrovní ulice.
Schody nejsou součástí shell&core.



Plochy jednotlivých místností jsou pouze orientační. Vyobrazené zařízení v plánech bytů (nábytek, kuchyň, linka, elektr. spotřebiče, atd.) není součástí dodávky. Rozsah je specifikován ve standardu.
„Podlahová plocha bytu“ znamená podlahovou plochu dle § 3, nařízení vlády č. 366/2013 Sb.