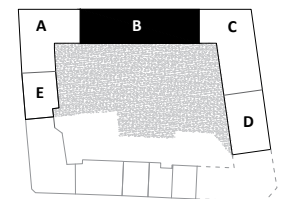
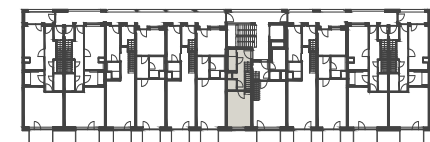


| číslo                   | název       | plocha(m <sup>2</sup> ) |
|-------------------------|-------------|-------------------------|
| <b>01</b>               | předsíň     | 5,9                     |
| <b>02</b>               | OP+kuchyň   | 26,4                    |
| <b>03</b>               | ložnice     | 12,1                    |
| <b>04</b>               | koupelna+wc | 2,6                     |
| <b>05</b>               | komora      | 1,4                     |
| Užitná podlahová plocha |             | 48,4                    |
| <b>Podlahová plocha</b> |             | <b>51,6</b>             |
| <b>06</b>               | terasa      | 8,5                     |
| <b>Celková plocha</b>   |             | <b>60,1</b>             |



0 1 2 3 4 5

▲ horní podlaží 4NP  
 ▼ vstupní podlaží 3NP

snížený pohled

Plochy jednotlivých místností jsou pouze orientační. Vybrazené zařízení v plánech bytů (nábytek, kuchyň, linka, elektr. spotřebiče, atd.) není součástí dodávky. Rozsah je specifikován ve standardu. „Podlahová plocha bytu“ znamená podlahovou plochu dle § 3, nařízení vlády č. 366/2013 Sb.